

Kapazitive Spannungsprüfsysteme für Mittelspannungs-Schaltanlagen > 1 kV
Capacitive voltage detecting systems for medium voltage switchgears > 1 kV

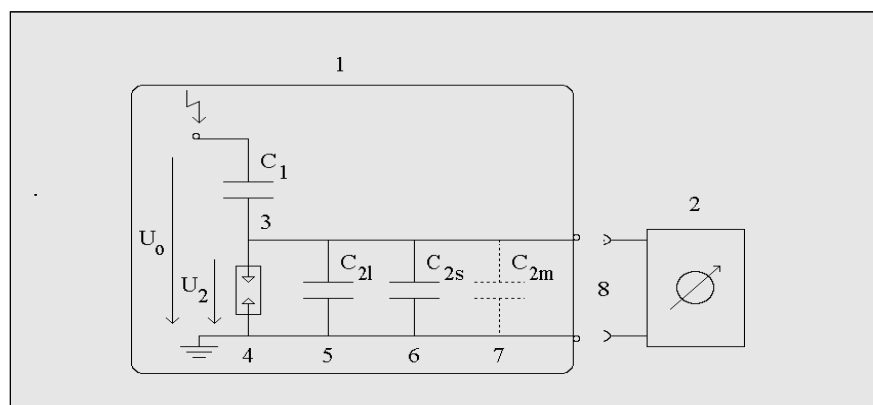
Lieferprogramm:

- Hochohmige (HR) und niederohmige (LRM) kapazitive Spannungsprüfsysteme nach DIN VDE 0682 Teil 415 bzw. IEC 61243-5
- Geräte zur Spannungs- und Systemprüfung sowie zur Fernüberwachung
- Geräte zur Spannungsmessung
- Systemkomponenten
- Zubehör

Delivery program:

- High resistance (HR) and low resistance (LRM) capacitive voltage detecting systems in accordance with IEC 61243-5
- Instruments for voltage indication, system control and remote supervision
- Instruments for voltage measuring
- Components
- Accessories

Allgemeines Prinzipschaltbild
Principal circuit plan



- 1 Koppelteil
- 2 Anzeigergerät, Prüf- und Meldesystem oder Meß- und Meldesystem
- 3 Koppelkapazität C_1 integriert in Koppel­elektrode z.B. Teilerstützer
- 4 Überspannungsableiter
- 5 Verbindungsleitung (koaxial, mit Leitungskapazität C_{2l})
- 6 Streukapazität C_{2s}
- 7 Meßbesaltungskapazität C_{2m}
- 8 Schnittstelle

- 1 Coupling part
- 2 Indication device, detecting and warning system or measuring and warning system
- 3 Coupling capacity C_1 integrated in coupling electrode e.g. capacitive insulator
- 4 Surge arrester
- 5 Connecting lead (coaxial, with cable capacity C_{2l})
- 6 Stray capacity C_{2s}
- 7 Adaption capacitor C_{2m}
- 8 Interface

Ein komplettes System besteht aus :

- 3 Teilerstützer oder kapazitive Koppel­elektroden
- 3 Verbindungsleitungen

Bei steckbaren Systemen:

- 1 Schnittstelle, 3-phasig
- 1 Anzeigergerät
 - 1 kapazitiver Spannungsprüfer **KSP**
 oder:
 - 1 ... 3 Dauerspannungsanzeiger **DSP**

Bei integrierten Systemen alternativ:

- 1 Integriertes Spannungsprüfsystem **KVDS**
- 1 Integriertes Spannungsprüfsystem **CAVIN**

A complete system consists of:

- 3 capacitive insulators or coupling electrodes
- 3 connecting leads

Case of seperable systems:

- 1 interface , 3-phase
- 1 indicator
 - 1 capacitive voltage tester **KSP**
 or :
 - 1 ... 3 continuous voltage indicators **DSP**

Case of intergrated systems alternatively:

- 1 integrated voltage detecting system **KVDS**
- 1 integrated voltage detecting system **CAVIN**

GEORG JORDAN GMBH
 FABRIKATION ELEKTROTECHNISCHER GERÄTE



53704 Siegburg
 Postfach 1436
 Telefon (0 22 41) 30 98 0
 Telefax (0 22 41) 55 45 4

Verbindungsleitung und Schnittstelle für kapazitive Spannungsprüfsysteme Connecting lead and interface for capacitive voltage detecting systems

Anwendung

Die Verbindungsleitung dient der Ankopplung einer kapazitiven Koppel­elektrode (z.B. Teiler­stützer) an eine LRM- oder HR-Schnittstelle (nach VDE bzw. IEC) oder an ein integriertes System wie KVDS, VREL oder MVREL.

Baumerkmale

Die Verbindungsleitung ist als Koaxialkabel mit integriertem Überspannungsableiter Typ LRM oder HR ausgeführt. Die Steck­buchse am Koaxialkabel bildet mit dem Stecker am Anschlußkabel des Teiler­stützers eine wasser­dichte Kupplung. Die Standard­längen des Koaxialkabels sind 3 m und 6 m.

Artikel-Nr. bei Anschluß an Schnittstelle:

Koaxialkabel HR, l = 3m, 303 pF 2036401
Koaxialkabel HR, l = 6m, 606 pF 2036400

Artikel-Nr. bei Anschluß an VREL / MVREL:

Koaxialkabel, l = 3m, 303 pF 2036172
Koaxialkabel, l = 6m, 606 pF 2035420

Application

The connecting lead is used for connecting a capacitive coupling electrode (e.g. capacitive insulator) and a LRM- or HR-interface (according to IEC) or a integrated system like KVDS, VREL or MVREL.

Construction

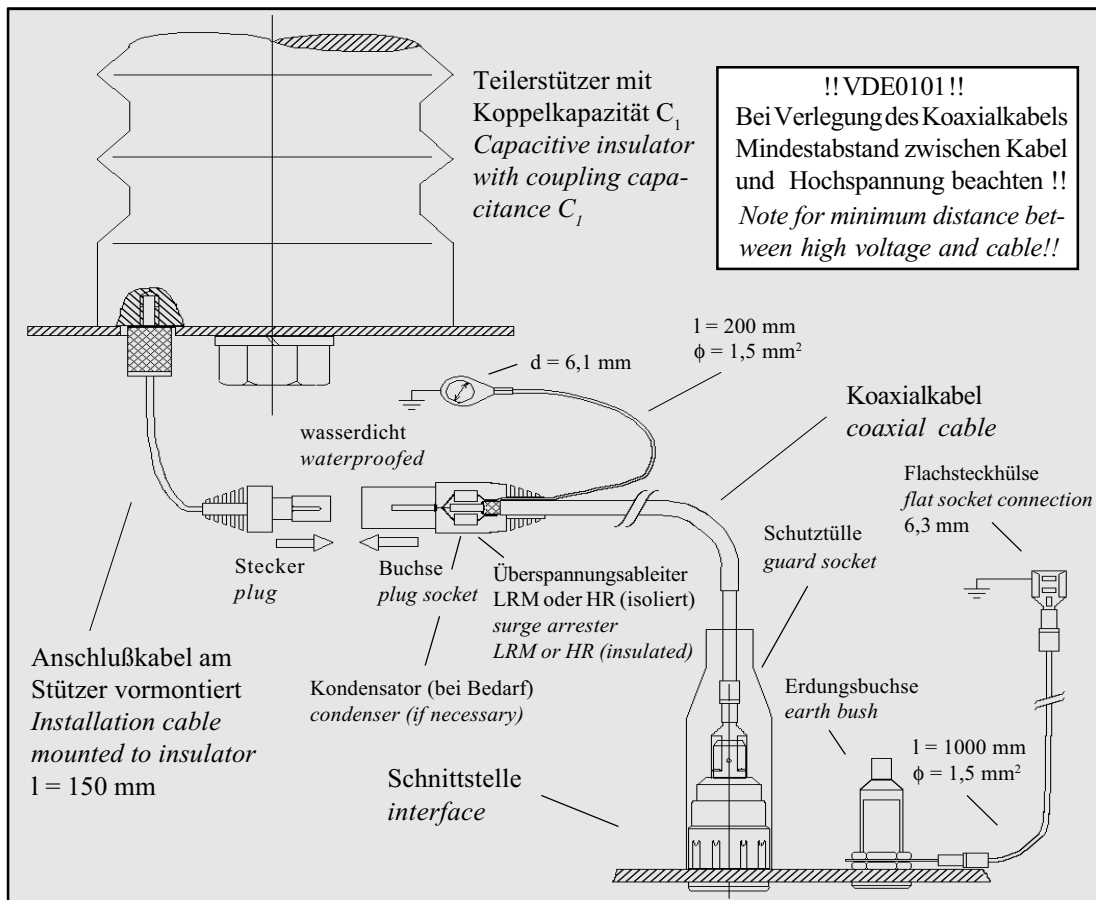
As connecting lead a coaxial cable with integrated surge arrester type LRM or HR is used. The plug socket of the coaxial cable and the plug of the installation cable form a waterproofed connection. As standard lengths we supply 3 m and 6 m.

Article-no. when connecting to interface:

Coaxial cable HR, l = 3m, 303 pF 2036401
Coaxial cable HR, l = 6m, 606 pF 2036400

Article-no. when connecting to VREL / MVREL:

Coaxial cable, l = 3m, 303 pF 2036172
Coaxial cable, l = 6m, 606 pF 2035420



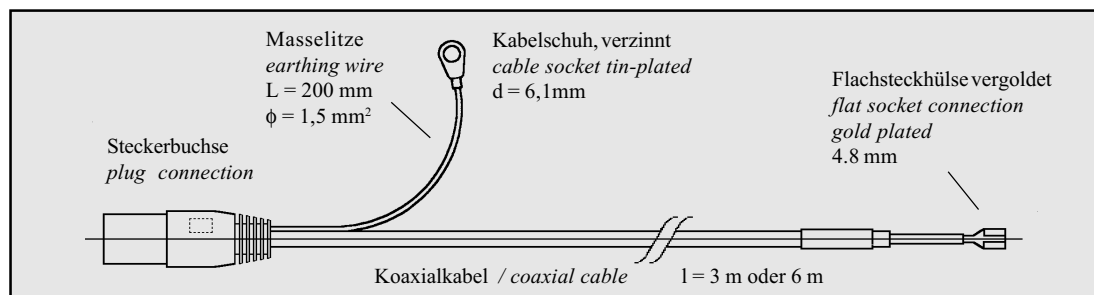
GEORG JORDAN GMBH
 FABRIKATION ELEKTROTECHNISCHER GERÄTE



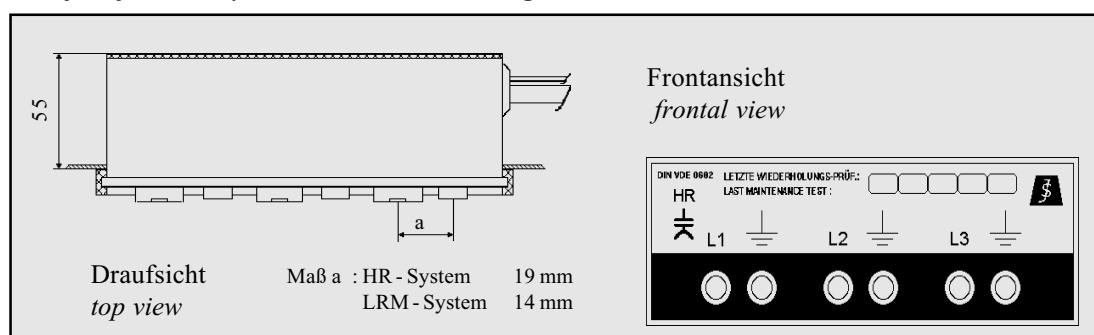
53704 Siegburg
 Postfach 1436
 Telefon (0 22 41) 30 98 0
 Telefax (0 22 41) 55 45 4

Verbindungsleitung und Schnittstelle für kapazitive Spannungsprüfsysteme
Connecting lead and interface for capacitive voltage detecting systems

Verbindungsleitung zur Schnittstelle, Koaxialkabel
Connecting lead to interface, coaxial cable



Schnittstelle für das HR - System, horizontale Einbausituation
Interface for HR - system, horizontal mounting



Schnittstelle

Die dreiphasige Schnittstelle ist in ein Kunststoffgehäuse ohne Rückwand integriert und wird standardmäßig in der Ausführung für horizontalen Einbau geliefert (siehe Skizze). Für senkrechten Einbau liefern wir ein entsprechendes Beschriftungsschild.

Bei der Konstruktion wurde besonderer Wert auf eine montagefreundliche Ausführung gelegt (z.B. Verzicht auf Verschraubungen). Die Schnittstelle ist in einen in der Front des Schaltfeldes vorzusehenden Normausschnitt von 138 x 45 einzurasten. Die Verbindungsleitungen und die Erdleitung werden seitlich aus dem Gehäuse herausgeführt.

Bei Bedarf können auch Schnittstellen ohne Gehäuse geliefert werden. Die Befestigung erfolgt hier durch zwei an der Rückseite der Frontplatte angebrachte Gewindestifte.

Artikel-Nr.

Schnittstelle HR, 3-phasig **2037145**
Schnittstelle LRM, 3-phasig **2037144**
Rückwand für Gehäuse **2037174**

Interface

The three phases interface is integrated in a housing without back wall made of plastics and is supplied for horizontal mounting as standard (see sketch). Using an additional label easily enables vertical mounting.

The simple way of mounting has been an important factor during construction (e.g. no screws are necessary). For fixing the interface in a switch-gear a standard cut of 138 x 45 is necessary. The coaxial cables and the earthing wire passed through the side of the housing.

Upon request interfaces without housing can be supplied. For mounting two stud bolts are fixed on back side of the front panel.

Article-no.

interface HR, 3 phases **2037145**
interface LRM, 3 phases **2037144**
back wall for housing **2037174**

GEORG JORDAN GMBH
 FABRIKATION ELEKTROTECHNISCHER GERÄTE



53704 Siegburg
 Postfach 1436
 Telefon (0 22 41) 30 98 0
 Telefax (0 22 41) 55 45 4